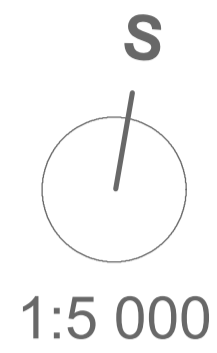


# I.2.2 HLAVNÍ VÝKRES - KONCEPCE TECHNICKÉ INFRASTRUKTURY- ČÁST 4



## ÚZEMNÍ PLÁN KRYRY ÚPLNÉ ZNĚNÍ K 06. 2020

POŘIZOVATEL: MěÚ Podbořany, úřad územního plánování,  
zastoupený Irenou Herejkovou

OBJEDNATEL: MĚSTO KRYRY zastoupené starostou Miroslavem Brdou

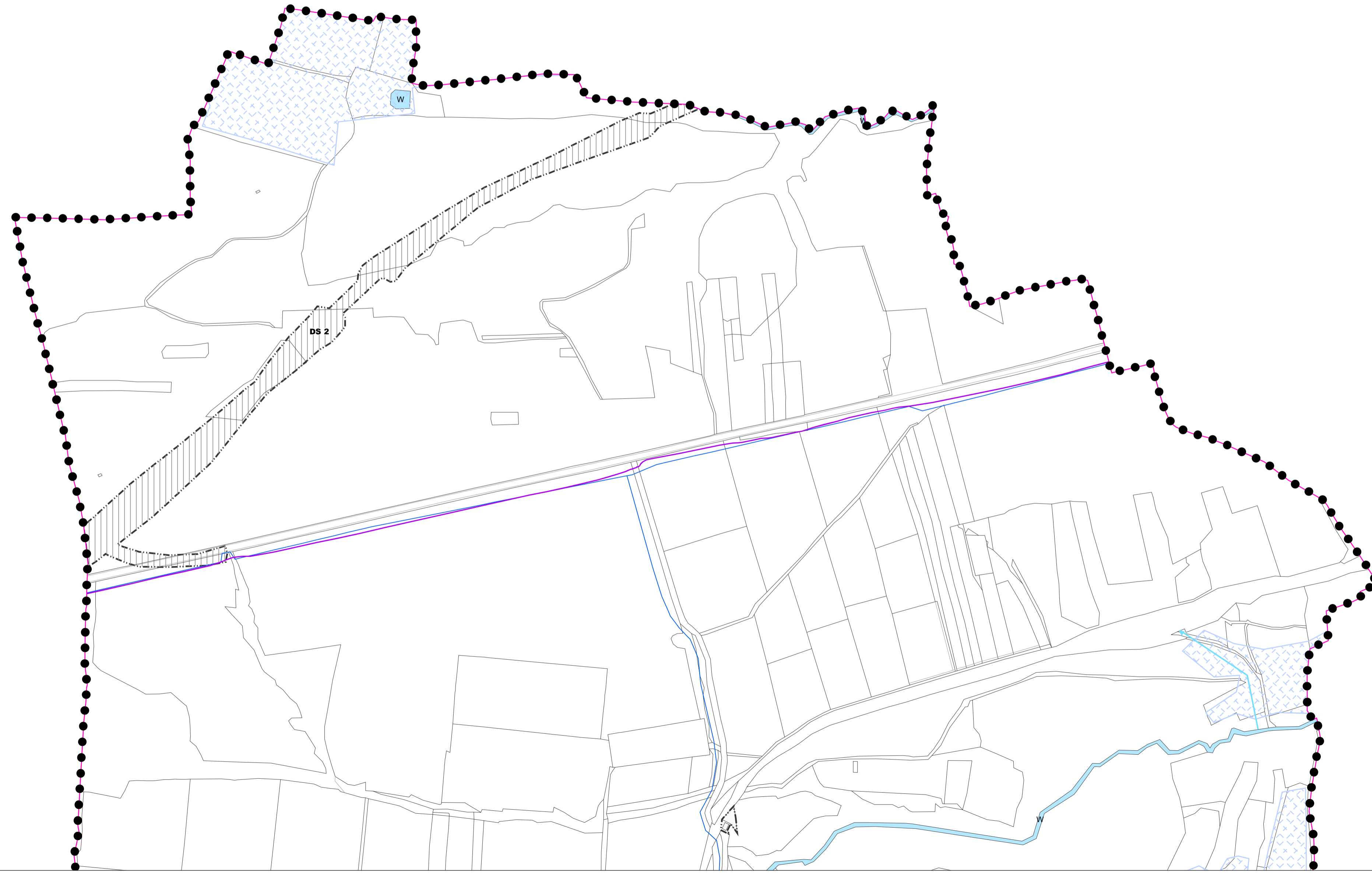
DATUM: červen 2020 MĚŘÍTKO: 1 : 5 000

**KLAD LISTŮ:**

ČÁST 1  
ČÁST 2  
ČÁST 4  
ČÁST 5

LEGENDA

- 1 - k.ú. Kryry
- 2 - k.ú. Strojětice u Podbořan
- 3 - k.ú. Běsno
- 4 - k.ú. Stebno u Petrohradu



### ZÁZNAM O ÚČINNOSTI

Správní orgán, který poslední změnu vydal:  
Zastupitelstvo města Kryry

Pořadové číslo poslední změny:  
3.


Datum nabytí účinnosti poslední změny:

Jméno a příjmení, funkce oprávněné úřední osoby pořizovatele:  
Irena Herejková, referent úřadu územního plánování, MěÚ Podbořany

.....  
podpis oprávněné úřední osoby pořizovatele, otisk úředního razítka

.....  
Podpis a autorizační razítko

**zpracovatel:**

 Ing. Václav Jetel Ph.D., autorizovaný architekt pro ÚP  
ČKA 03541