

I.2.1 HLAVNÍ VÝKRES - ČÁST 3

ÚZEMNÍ PLÁN KRYRY

ÚPLNÉ ZNĚNÍ K 06. 2020

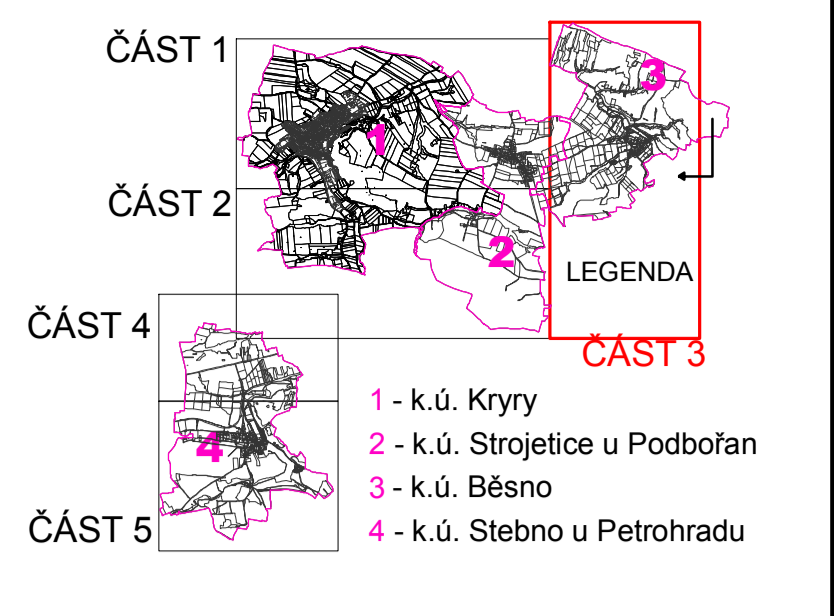
POŘIZOVATEL: MěÚ Podbořany, úřad územního plánování,
zastoupený Irenou Herejkovou

OBJEDNATEL: MĚSTO KRYRY zastoupené starostou Miroslavem Brdou

DATUM: červen 2020

MĚŘÍTKO: 1 : 5 000

KLAD LISTŮ:



ZÁZNAM O ÚČINNOSTI

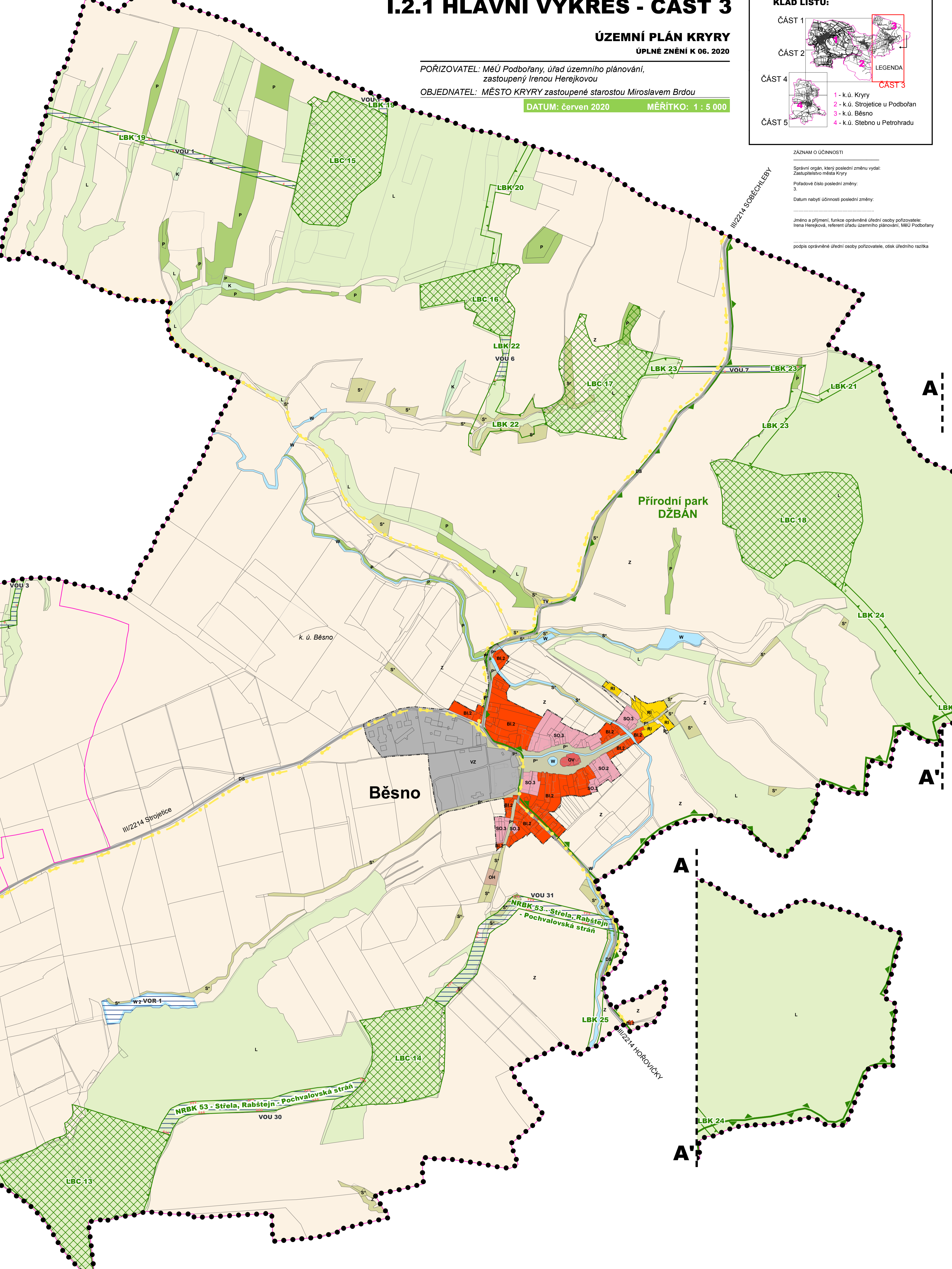
Spisovný orgán, který poslední změnu vydal:
Zastupitelstvo města Kryry

Pořadové číslo poslední změny:
3

Datum nabytí účinnosti poslední změny:

Jméno a příjmení, funkce oprávněné úřední osoby pořizovatele:
Irena Herejková, referent úřadu územního plánování, MěÚ Podbořany

podpis oprávněné úřední osoby pořizovatele, oteklá úřední razítka



LEGENDA

PLOCHY S ROZDÍLNÝM ZPŮSOBEM VYUŽITÍ

PLOCHY STABILIZOVANÉ	PLOCHY ZMĚN	ÚZEMNÍ REZERVY
BH	BH	
BI.1	BI.1	
BI.2	BI.2	ÚR BI.2
RH		
RI	RI	
RZ		
OV		
OK		
OS		
OH	OH	
DS	DS	
DZ		
TE	TE	
TO		
TV		
P*	P*	
SO.2	SO.2	
SO.3		
	SO.4	
	MV	ÚR MV
VP.1	VP.1	
VD	VD	
VZ	VZ	
W	W	
ZX	ZX	
K		
P		
Z		
L		
S*		
N		
X		

PLOCHY BYDLENÍ
bydlení hromadné

BYDLENÍ INDIVIDUÁLNÍ
v rodinných domech - městské

BYDLENÍ INDIVIDUÁLNÍ
v rodinných domech - vesnické

PLOCHY REKREACE
plocha hromadné rekreace

PLOCHY REKREACE
plocha rodinné rekreace

PLOCHY INDIVIDUÁLNÍ REKREACE
zahradkářské osady

PLOCHY OBČANSKÉHO VYBAVENÍ
plochy veřejné vybavenosti

PLOCHY OBČANSKÉHO VYBAVENÍ
plochy komerčních zařízení

PLOCHY OBČANSKÉHO VYBAVENÍ
plochy pro tělovýchovu a sport

PLOCHY OBČANSKÉHO VYBAVENÍ
veřejná pohřebiště a související služby

PLOCHY DOPRAVNÍ INFRASTRUKTURY
silniční doprava

PLOCHY DOPRAVNÍ INFRASTRUKTURY
dražní doprava

PLOCHY TECHNICKÉ INFRASTRUKTURY
energetika

PLOCHY TECHNICKÉ INFRASTRUKTURY
plochy technického zabezpečení obce

PLOCHY TECHNICKÉ INFRASTRUKTURY
vodní hospodářství

PLOCHY VEŘEJNÝCH PROSTRANSTVÍ

PLOCHY SMÍŠENÉHO VYUŽITÍ
plocha smíšená obytná městská

PLOCHY SMÍŠENÉHO VYUŽITÍ
plocha smíšená obytná vesnická

PLOCHY SMÍŠENÉHO VYUŽITÍ
plocha smíšená rekreační

PLOCHY VÝROBNÍ
plochy smíšené výrobní

PLOCHY VÝROBY A SKLADOVÁNÍ
průmyslová výroba a sklady - lehký průmysl

PLOCHY VÝROBY A SKLADOVÁNÍ
drobná výroba a výrobní služby

PLOCHY VÝROBY A SKLADOVÁNÍ
zemědělská a lesnická výroba

PLOCHY VODNÍ A VODOHOSPODÁŘSKÉ

PLOCHY SÍDELNÍ ZELENÉ
zeleň ostatní a speciální

PLOCHY KRAJINNÉ ZELENÉ

PLOCHY PŘÍRODNÍ

PLOCHY ZEMĚDĚLSKÉ

PLOCHY LESNÍ

PLOCHY SMÍŠENÉ NEZASTAVĚNÉHO ÚZEMÍ

PLOCHY TĚŽBY NEROSTŮ

PLOCHY SPECIFICKÉ

Územní podmínky, hranice

STAV

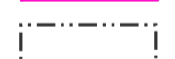
NÁVRH



hranice řešeného území



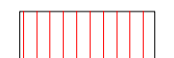
hranice katastrálních území



hranice zastavěného území
k 1.1. 2010



plochy přestavby



zastavitelné plochy



Plochy a koridory veřejně prospěšných staveb a opatření s možností
vyvlastnění a uplatnění předkupního práva (dle § 170 a § 101 stavebního zákona)



Plochy a koridory veřejně prospěšných staveb a opatření pouze s možností
vyvlastnění (dle § 170 stavebního zákona)



Objekty veřejně prospěšných staveb pouze s možností
vyvlastnění (dle § 170 stavebního zákona)

Ochrana přírody a krajiny

STAV

NÁVRH



přírodní park



nadregionální biokoridor - osová část



regionální biocentrum



regionální biokoridor



lokální biocentrum



lokální biokoridor

Dopravní infrastruktura

STAV

NÁVRH



železniční trat celostátní



silnice I. třídy



silnice III. třídy



cyklostrasy, cyklostezky



S

1:5 000

Podpis a autorizační razítko

zpracovatel:

Ing. Václav Jeteř Ph.D., autorizovaný architekt pro ÚP
ČKA 03541