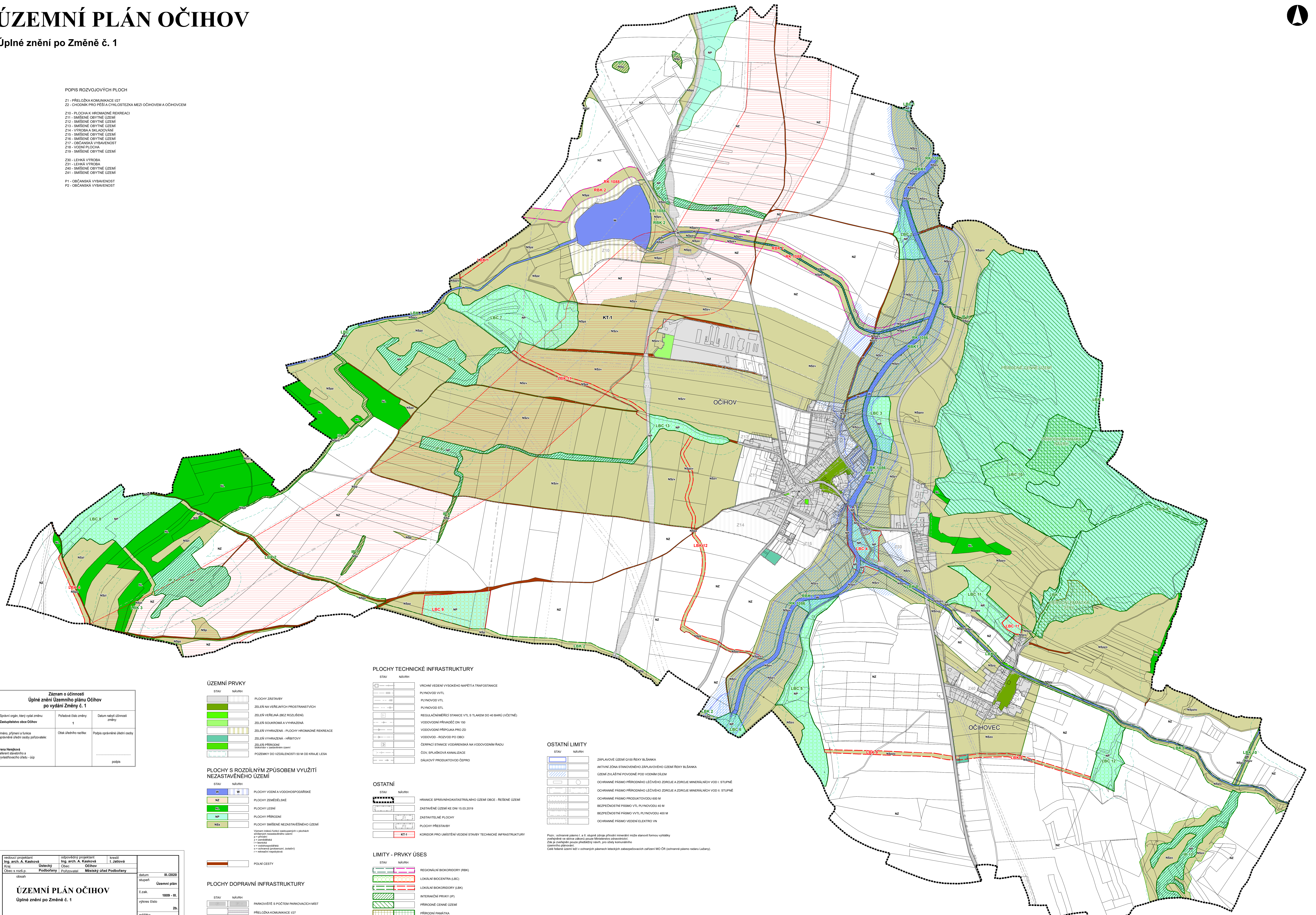


ÚZEMNÍ PLÁN OČIHOV

Úplné znění po Změně č. 1

POPIS ROZVOJOVÝCH PLOCH

- Z1 - PŘELOŽKA KOMUNIKACE I/27
- Z2 - CHODNÍK PRO PĚŠÍ A CYKLOSTEZKA MEZI OČIHOVEM A OČIHOVCEM
- Z10 - PLOCHA K HROMADNÉ REKREACI
- Z11 - SMÍŠENÉ OBYTNÉ ÚZEMÍ
- Z12 - SMÍŠENÉ OBYTNÉ ÚZEMÍ
- Z13 - SMÍŠENÉ OBYTNÉ ÚZEMÍ
- Z14 - VÝROBA A SKLADOVÁNÍ
- Z15 - SMÍŠENÉ OBYTNÉ ÚZEMÍ
- Z16 - SMÍŠENÉ OBYTNÉ ÚZEMÍ
- Z17 - OBYČNSKÁ VYBAVENOST
- Z18 - VODNÍ PLOCHA
- Z19 - SMÍŠENÉ OBYTNÉ ÚZEMÍ
- Z30 - LEHKÁ VÝROBA
- Z31 - LEHKÁ VÝROBA
- Z40 - SMÍŠENÉ OBYTNÉ ÚZEMÍ
- Z41 - SMÍŠENÉ OBYTNÉ ÚZEMÍ
- P1 - OBYČNSKÁ VYBAVENOST
- P2 - OBYČNSKÁ VYBAVENOST



Záznam o účinnosti Úplné znění Územního plánu Očihov po vydání Změny č. 1		
Správce orgán, který vydal změnu:	Podlepis: [Signatura]	Datum nabytí účinnosti změny:
Zastupitelstvo obce Očihov	1	
Jméno, příjmení a funkce oprávněného úřední osoby pořizovatele:	Ověřeno úřední razítko:	Podpis oprávněného úřední osoby:
Irena Hrnčíková	[Razítko]	[Podpis]
inženýrka státního úřadu pro územní plánování		

vedoucí projektanta Ing. arch. A. Kasková	odpovědný projektant Ing. arch. A. Kasková	kreslil I. Játová
Kraj: Ústecký	Obec: Očihov	
Obec s rozš. p. Podbořany	Podbořany	Městský úřad Podbořany
ÚZEMNÍ PLÁN OČIHOV		
Úplné znění po Změně č. 1		
datum vydání III./2020	státní stupeň Územní plán	
č. zak. 1809 - III.	výkres číslo 2b.	
měřítko 1:5 000		
Koncepte uspořádání krajiny ÚSES		

ÚZEMNÍ PRVKY

STAV	NÁVRH	POLOŽKA	POLOŽKA
[Symbol]	[Symbol]	PLOCHY ZÁSTAVBY	ZELÉN NA VEŘEJNÝCH PROSTRANSTVÍCH
[Symbol]	[Symbol]	ZELÉN VEŘEJNÁ (BEZ ROZLUŠENÍ)	ZELÉN SOUKROMÁ A VYHRANĚNÁ
[Symbol]	[Symbol]	ZELÉN VYHRANĚNÁ - PLOCHY HROMADNÉ REKREACE	ZELÉN VYHRANĚNÁ - HRBTOVÝ
[Symbol]	[Symbol]	ZELÉN PŘÍRODNÍ	POZEMKY DO VZDÁLENOSTI 50 M OD KRAJE LESA

PLOCHY S ROZDÍLNÝM ZPŮSOBEM VYUŽITÍ NEZASTAVĚNÉHO ÚZEMÍ

STAV	NÁVRH	POLOŽKA
[Symbol]	[Symbol]	PLOCHY VODNÍ A VODOHOSPODÁŘSKÉ
[Symbol]	[Symbol]	PLOCHY ZEMĚDĚLSKÉ
[Symbol]	[Symbol]	PLOCHY LEBNÍ
[Symbol]	[Symbol]	PLOCHY PŘÍRODNÍ
[Symbol]	[Symbol]	PLOCHY SMÍŠENÉ NEZASTAVĚNÉHO ÚZEMÍ

PLOCHY DOPRAVNÍ INFRASTRUKTURY

STAV	NÁVRH	POLOŽKA
[Symbol]	[Symbol]	PARKOVNÉ S POČTEM PARKOVACÍCH MÍST
[Symbol]	[Symbol]	PŘELOŽKA KOMUNIKACE I/27
[Symbol]	[Symbol]	KOMUNIKACE II. A III. TŘÍDY, MĚSTNÍ KOMUNIKACE
[Symbol]	[Symbol]	CYKLISTICKÁ TRASA

PLOCHY TECHNICKÉ INFRASTRUKTURY

STAV	NÁVRH	POLOŽKA
[Symbol]	[Symbol]	VRCHNÍ VEDENÍ VYSOKÉHO NAPĚTÍ, TRAFOSTANICE
[Symbol]	[Symbol]	FLYNOVOD VTL
[Symbol]	[Symbol]	FLYNOVOD VTL
[Symbol]	[Symbol]	FLYNOVOD STL
[Symbol]	[Symbol]	REGULAČNÍ MĚŘICÍ STANICE VTL S TLAKEM DO 40 BARŮ (VČETNĚ)
[Symbol]	[Symbol]	VODOVODNÍ PŘÍVADEČ DN 150
[Symbol]	[Symbol]	VODOVODNÍ PŘÍPOJKA PRO ZD
[Symbol]	[Symbol]	VODOVOD - ROZVOD PO OBCI
[Symbol]	[Symbol]	ČERPAKOVÉ STANICE VODÁRENSKÁ NA VODOVODNÍM RADU
[Symbol]	[Symbol]	ČOV, SPLAŠKOVÁ KANALIZACE
[Symbol]	[Symbol]	DÁLKOVÝ PRODUKTOVOD ČERPO

OSTATNÍ

STAV	NÁVRH	POLOŽKA
[Symbol]	[Symbol]	HRANICE SPRÁVNÍHO KATASTRÁLNÍHO ÚZEMÍ OBCE - REŠENÉ ÚZEMÍ
[Symbol]	[Symbol]	ZASTAVĚNÉ ÚZEMÍ KE DNI 15.03.2019
[Symbol]	[Symbol]	ZASTAVITELNÉ PLOCHY
[Symbol]	[Symbol]	PLOCHY PŘÍSTAVBY
[Symbol]	[Symbol]	KORIDOR PRO UMÍSTĚNÍ VEDENÍ STAVBY TECHNICKÉ INFRASTRUKTURY

LIMITY - PRVKY ÚSES

STAV	NÁVRH	POLOŽKA
[Symbol]	[Symbol]	REGIONÁLNÍ BIODORODY (RBK)
[Symbol]	[Symbol]	LOKÁLNÍ BIOCENTRA (LBC)
[Symbol]	[Symbol]	LOKÁLNÍ BIODORODY (LBK)
[Symbol]	[Symbol]	INTERAKČNÍ PRVKY (IP)
[Symbol]	[Symbol]	PŘÍRODNĚ CENNÉ ÚZEMÍ
[Symbol]	[Symbol]	PŘÍRODNÍ PÁTKA

OSTATNÍ LIMITY

STAV	NÁVRH	POLOŽKA
[Symbol]	[Symbol]	ZÁPLAVOVÉ ÚZEMÍ G100 REXY BL ŠANĀKA
[Symbol]	[Symbol]	AKTIVNÍ ZÓNA STANOVĚNÉHO ZÁPLAVOVÉHO ÚZEMÍ REXY BL ŠANĀKA
[Symbol]	[Symbol]	ÚZEMÍ ZVLÁŠTNÍ POUČTENÉ POD VODNÍM DÍLEM
[Symbol]	[Symbol]	OCHRANNÉ PÁSMO PŘÍRODNÍHO LÉČIVÉHO ZDROJE A ZDROJE MINERÁLNÍCH VOD I. STUPNĚ
[Symbol]	[Symbol]	OCHRANNÉ PÁSMO PŘÍRODNÍHO LÉČIVÉHO ZDROJE A ZDROJE MINERÁLNÍCH VOD II. STUPNĚ
[Symbol]	[Symbol]	OCHRANNÉ PÁSMO PRODUKTOVODU 600 M
[Symbol]	[Symbol]	BEZPEČNOSTNÍ PÁSMO VTL PLYNOVODU 40 M
[Symbol]	[Symbol]	BEZPEČNOSTNÍ PÁSMO VVT PLYNOVODU 400 M
[Symbol]	[Symbol]	OCHRANNÉ PÁSMO VEDENÍ ELEKTRO VN

Pozn.: Ochranné pásma I. a II. stupně zohledňují přírodní rezervaci může stanoví formou výkresů zveřejněné ve příloze zápisu zasedání Ministerstva zdravotnictví. Žle je zveřejněno pouze předběžný návrh, pro účely komunálního územního plánování. Celé řešení území leží v ochranných pásmech státních zabezpečovacích zařízení MO ČR (ochranné pásmo radaru Lažany).